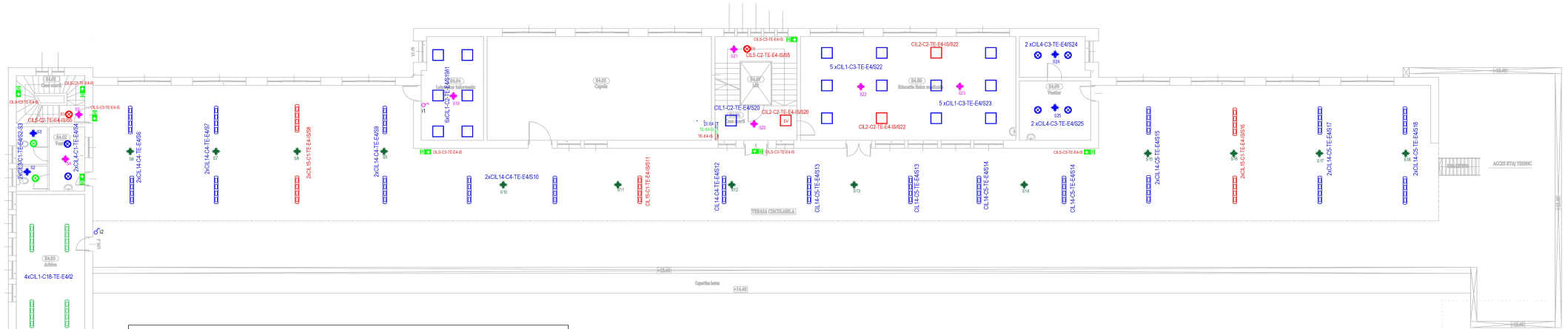





## ETAJ 4



### LEGENDA

- |        |   |  |
|--------|---|--|
| CIL 2  |    | Corp iluminat LED pentru montaj incastat, 60 x 60cm CR+R80, IP44, echipat cu LED, 4300 lm, 34,5W, 4000K, balast DALI - utilizat pentru iluminatul normal   |
| CIL 2  |    | Corp iluminat LED pentru montaj incastat, 60 x 60cm CR+R80, IP44, echipat cu LED, 4300 lm, 34,5W, 4000K, balast DALI - utilizat pentru iluminatul siguranta impotriva prajii ( timp de functionare minim 1h)           |
| CIL 2  |    | Corp iluminat LED pentru montaj incastat, 60 x 60cm CR+R80, IP44, echipat cu LED, 4300 lm, 34,5W, 4000K, balast DALI - utilizat pentru iluminatul securitate de evacuare ( timp de functionare 3h)                     |
| CIL 3  |    | Corp de iluminat pentru montaj incastat tip spot, CR+R80, IP54, echipat cu LED, balast DALI 1100 lm, 11,5W, 4000K-utilizat pentru iluminatul normal  |
| CIL 4  |    | Corp de iluminat pentru montaj incastat tip spot, CR+R80, IP54, echipat cu LED echipat cu LED, balast DALI 2200 lm, 20,5W, 4000K-utilizat pentru iluminatul normal   |
| CIL 5  |    | Corp de iluminat pentru montaj incastat tip spot, CR+R80, IP54, echipat cu LED echipat cu LED, balast DALI 2200 lm, 20,5W, 4000K-utilizat pentru iluminatul siguranta impotriva prajii ( timp de functionare minim 1h) |
| CIL 5  |    | Corp de iluminat pentru montaj incastat tip spot, CR+R80, IP54, echipat cu LED echipat cu LED, balast DALI 2200 lm, 20,5W, 4000K-utilizat pentru iluminatul securitate de evacuare ( timp de functionare 3h)           |
| CIL 14 |    | Corp iluminat linear LED, CR+R80, IP65, echipat cu LED, 9000 lm, 43W, 4000K-utilizat pentru iluminatul normal  |
| CIL 15 |    | Corp iluminat linear LED, CR+R80, IP65, echipat cu LED, 9000 lm, 43W, 4000K-utilizat pentru iluminatul siguranta impotriva prajii ( timp de functionare minim 1h)  |
| CIL 18 |    | Corp iluminat linear LED antisez, P=20W- IP66, EX II 3G Ex nR IIC T6 G- montat in antrav   |
| CIL 6  |    | Corp iluminat de securitate pentru evacuare cu 30 emergenta-autonomie 3h- tip LED P=3W-IP54  |
|        |    | Senzor micare Dynalox 360 grade pentru reglarea intensitatii luminacei odita cu masurarea luminii solare si detectarea a misurati  |
|        |    | Senzor micare 360 grade IP44   |
|        |    | Interruptor ST-10A   |
|        |    | Interruptor cu revenire ST-10A   |
|        |   | nr. corpurilor de iluminat   |
|        |   | - tipul corpurilor de iluminat   |
|        | 2x  | nr. corpurilor de iluminat   |
|        |   | - nr circuit- tablu  |

**TE-648** Tablou de iluminat siguranta cu carcasa metalica rezistenta la foc



Producător de specialitate:				  		Beneficiar: AUTORITATEA CONTRACTANTA: Spital de Pneumoftiziologie, Sf. Andrei-Valea Iasului		Nr proiect 202022	
S. E. EDEN DESIGN Str. Săpărușilor nr. 14, Ap. 20 170000 Cluj Napoca Tel: 0364 751 151 / 0364 751 152				S. E. EDEN DESIGN Str. Săpărușilor nr. 14, Ap. 20 170000 Cluj Napoca Tel: 0364 751 151 / 0364 751 152		Amplasament: Com. Valea Iasului			
Specificatie	Numa	Semnal	Scara	Titlu proiect: Reabilitare/consolidare si extindere infrastructura electrica si la fluid medical in Galeriile Pneumoftiziologie, Sf. Andrei-Valea Iasului				Faza proiect DALI	
Preiectat	ing. Nedelescu Razvan		1:100	Titlu planșă: PLAN INSTALATIE ILUMINAT-ETAJ4				Nr planșă IECT 6	
Desenat	ing. Nedescu Razvan		2022						